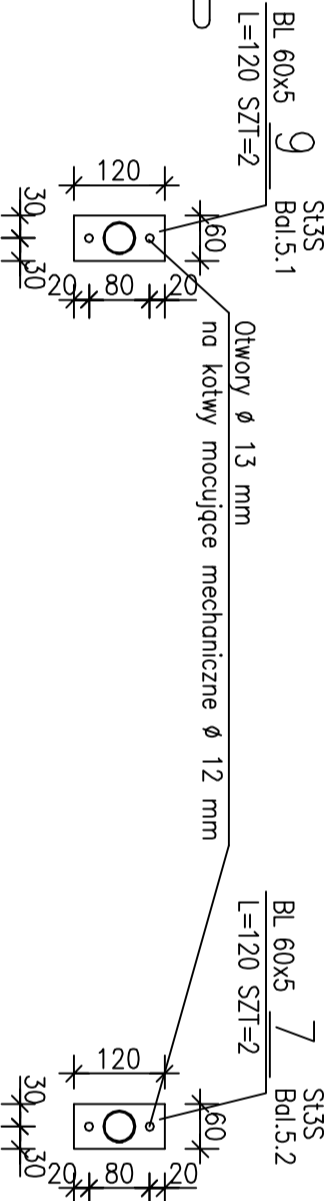


Balustrada "BAL.5.2"

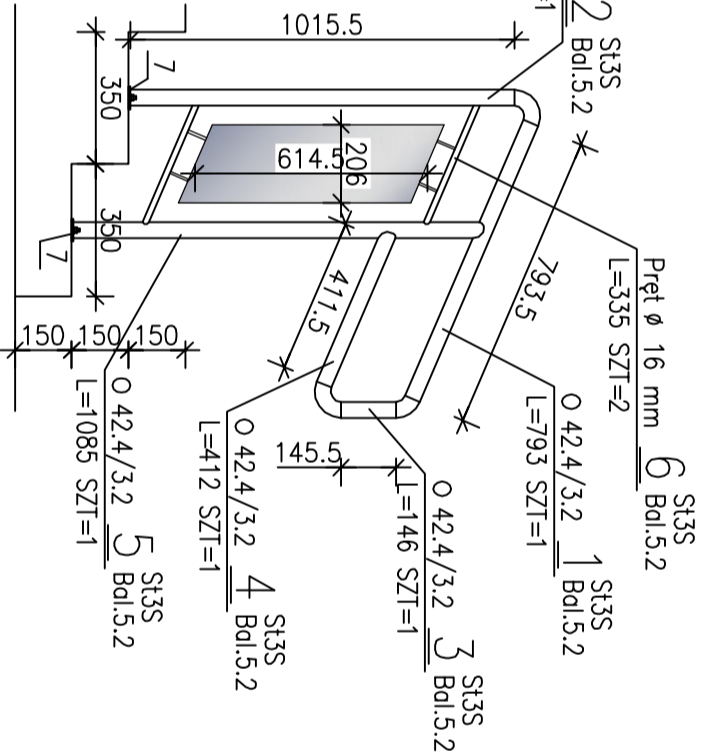
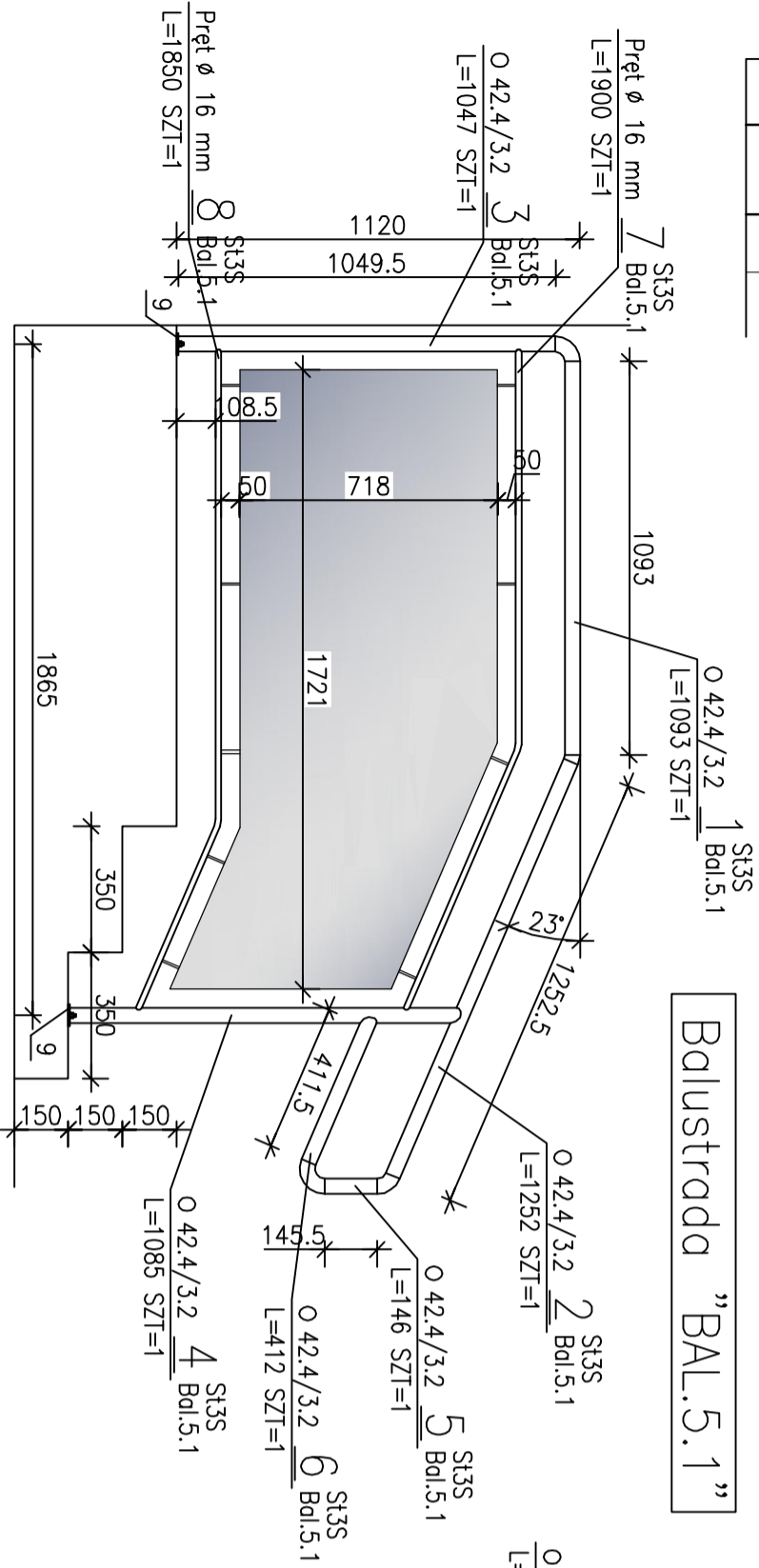
Spoiny wykonać jako pachwinowe gr. 3 mm
Stal St3S
Elektrody EA 1.46
Malowanie: farba chlorokauczukowa
Kolor – zgodny z kolorystką elewacji.

Powierzchnia szyb hartowanych 1,3+0,2 m2.



Balustrada "BAL.5.1"

Balustrada "BAL.5.2"



ZESTAWIENIE STALI

POZ.	NUMER ELEMENTU	NAZWA ELEMENTU	DŁUGOŚĆ [mm]	GATUNEK STALI	UCZBA SZTUK	DŁ. RAZEM [m]	MASA JEDN. ELEMENTU [kg/m]	MASA 1 ELEMENTU [kg]	POLE JEDN. ELEMENTU [m2/m]	POLE 1 ELEMENTU [m2]	POLE RAZEM [m2]
Bal.5.1	1	O 42.4/3.2	1093	St3S	1	1.09	3.09	3.38	0.13	0.15	0.15
Bal.5.1	2	O 42.4/3.2	1252	St3S	1	1.25	3.09	3.87	0.13	0.17	0.17
Bal.5.1	3	O 42.4/3.2	1047	St3S	1	1.05	3.09	3.24	0.13	0.14	0.14
Bal.5.1	4	O 42.4/3.2	1085	St3S	1	1.09	3.09	3.36	0.13	0.14	0.14
Bal.5.1	5	O 42.4/3.2	146	St3S	1	0.15	3.09	0.45	0.13	0.02	0.02
Bal.5.1	6	O 42.4/3.2	412	St3S	1	0.41	3.09	1.27	0.13	0.05	0.05
Bal.5.1	7	Pręt Ø 16 mm	1900	St3S	1	1.90	3.00	0.05	0.10	0.10	0.10
Bal.5.1	8	Pręt Ø 16 mm	1850	St3S	1	1.85	1.58	2.92	0.05	0.09	0.09
Bal.5.1	9	BL 60x5	120	St3S	2	0.24	2.36	0.57	0.13	0.02	0.03
Bal.5.2	1	O 42.4/3.2	793	St3S	1	0.79	3.09	2.45	0.13	0.11	0.11
Bal.5.2	2	O 42.4/3.2	1015	St3S	1	1.02	3.09	3.14	0.13	0.14	0.14
Bal.5.2	3	O 42.4/3.2	146	St3S	1	0.15	3.09	0.45	0.13	0.02	0.02
Bal.5.2	4	O 42.4/3.2	412	St3S	1	0.41	3.09	1.27	0.13	0.05	0.05
Bal.5.2	5	O 42.4/3.2	1085	St3S	1	1.09	3.09	3.36	0.13	0.14	0.14
Bal.5.2	6	Pręt Ø 16 mm	335	St3S	2	0.67	1.58	1.06	0.05	0.02	0.03
Bal.5.2	7	BL 60x5	120	St3S	2	0.24	2.36	0.57	0.13	0.02	0.03
OGÓŁEM								34.36			1.41
NADDATEK NA SPOINY: 1.8%								0.62			0.03
NADDATEK NA NIERÓWNOŚCI: 2%								0.69			0.03
NADDATEK NA ELEM. DODATK.: 3%								1.03			0.04
RAZEM:								36.7			1.51
WYKONK.: x 1								36.7			1.51

INWESTOR:	Miasto i Gmina Łasin
INWESTYCJA:	Budowa przedszkola miejskiego 6-cio oddziałowego przy Al. Młodości 1, 86-320 Łasin
BUDOWA PROJEKTOWE:	Z.P.i.U.B. BENBUD Inż. Benedykt Reder ul. Ks. dr Wł. Łęgi 1/27 86-300 Gniezno
NAZWA PRÓJEKTU:	BALUSTRADY ZEWNĘTRZNE 5.1, 5.2
SKALA:	1:20
BRANŻA:	Konstruk.
FAZA:	PV
DATA:	09.2009r.
NR PROJEKTU:	K43
FUNKCJA:	AUTOR:
PROJEKTANT:	Inż. Benedykt Reder
OPRACOWANIE:	Inż. Dariusz Samulewicz
OPRACOWANIE:	Inż. Piotr Świerzyński
OPRACOWANIE:	Inż. Anna Marlewicz
BRANŻA KONSTRUKCYJNA	